

自立形A-1高圧キャビネット (固定 MD-V・UAS)

型 式

WL062

年 月 日

※本書は、全装 A-1 形高圧キャビネット(2回路)の構成の一例です。
※配電塔用断路器(ピラジスコン)やモールドジスコンなど、汎用性の高い部品を使用しているため、お客様のご予算・ご用途に合わせて内蔵機器を自由に組み合わせできます。



株式会社 三英社製作所

自立形A-1高圧キャビネット

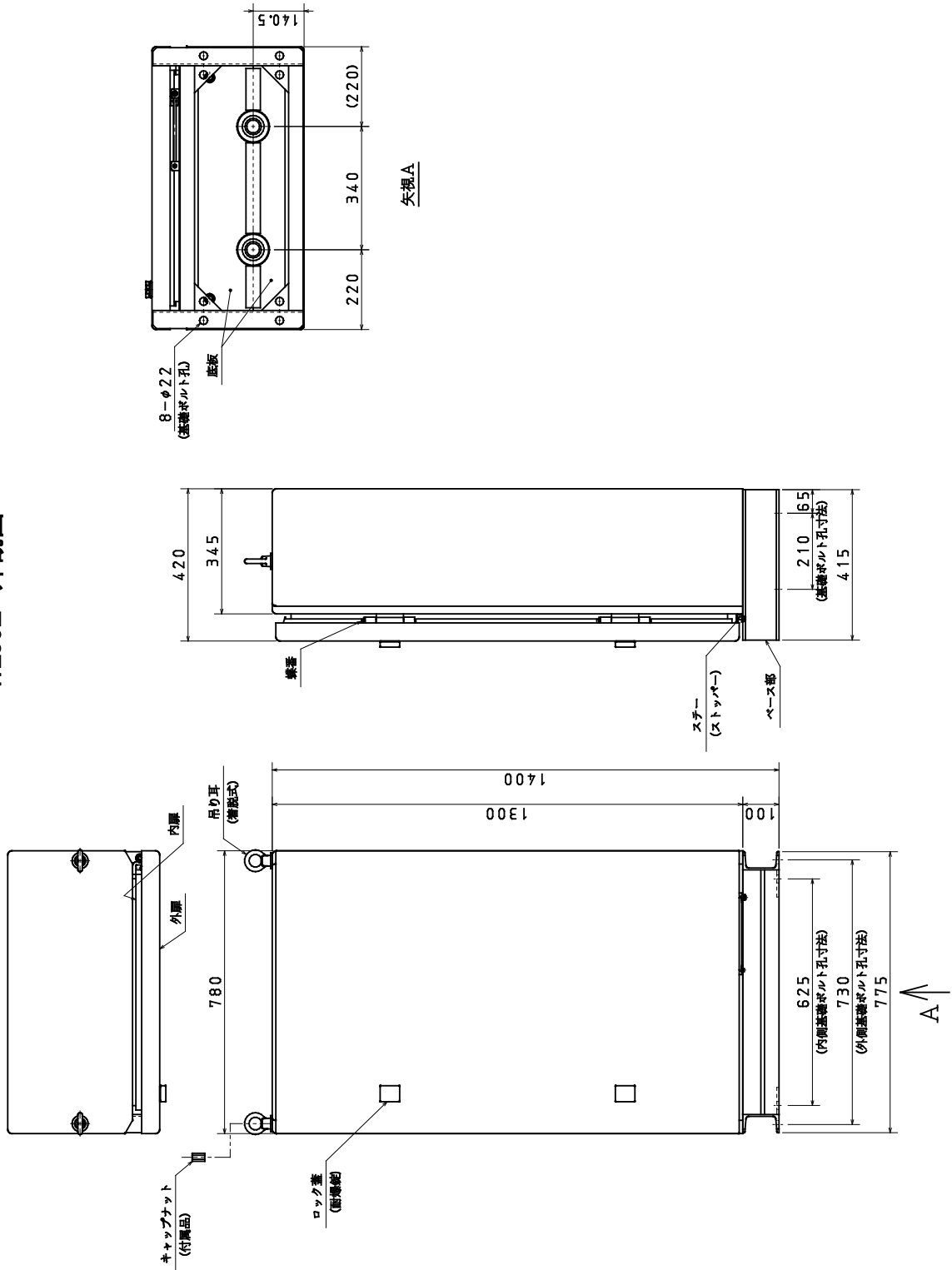
(固定 MD-V・UAS)

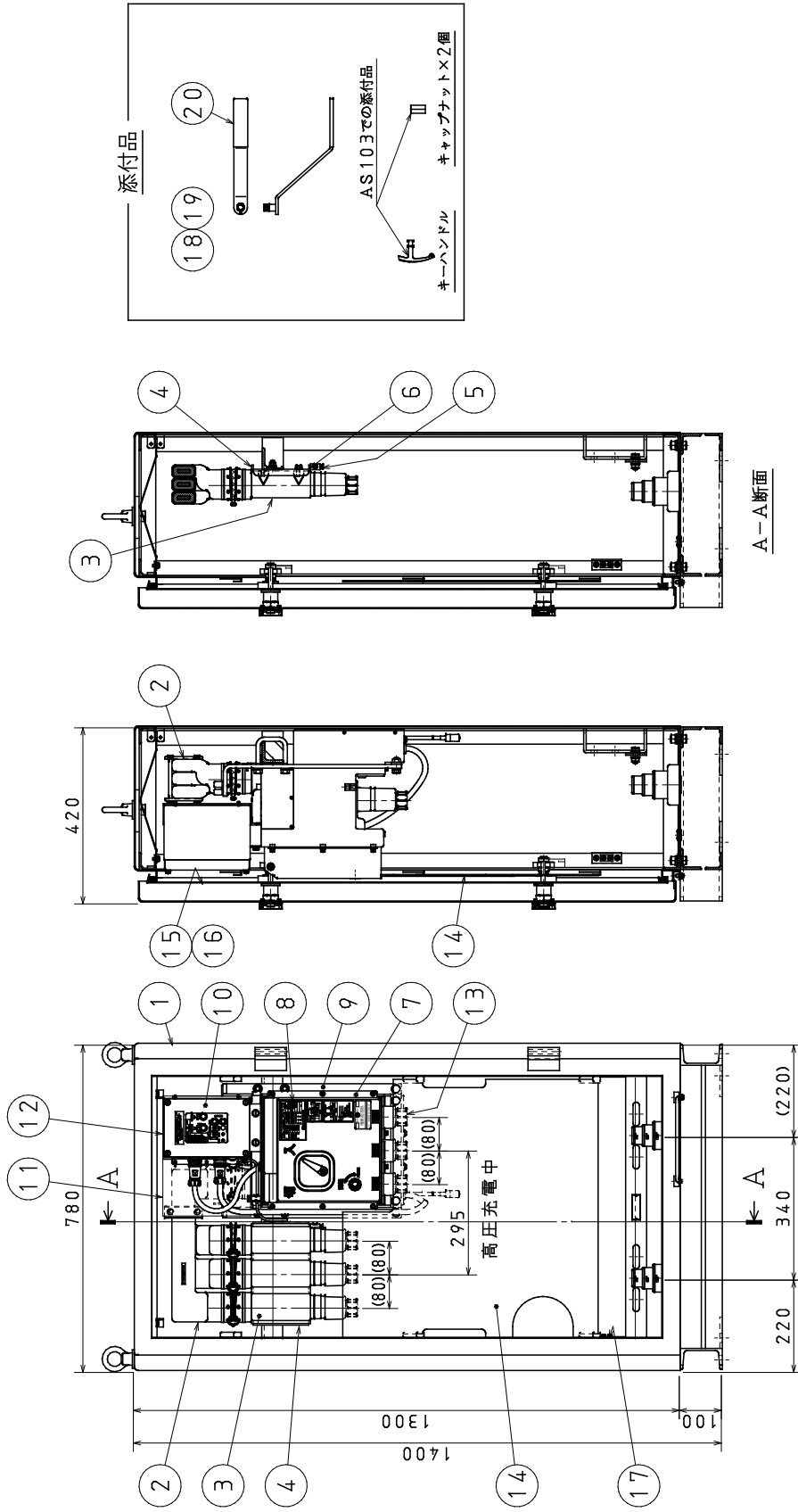
形式:WL062

基本仕様一覧

項目	仕様	
キャビネット	自立形A-1高圧キャビネット[AS103]	
	外箱材質	鉄製 (SPHC t=2.3)
	塗装色	内外共 N5.5(グレー)
	鍵種類	耐爆錠×2(キー:タキゲン No.0061)
	回路構成	第一回路:固定モールド 第二回路:V・UAS
固定モールド	固定モールド[AT234-D01]	
	定格電圧	7,200V
	定格電流	400A
過電流ロック形 高圧交流気中負荷開閉器 (VT付) (地中線用) (V・UAS)	開閉器部	
	定格電圧	7,200V
	定格電流	300A
	定格短時間電流	12.5kA(実行値)-1秒間
	定格投入電流	31.5kA(波高値)-3回
	制御装置	
	定格制御電圧	AC100V
	制御電圧変動範囲	AC85V~110V
	地絡動作零相電流整定値	0.2・0.4・0.6・0.8・1.0(A)5段切換
	地絡動作零相電圧整定値	190V 固定(完全地絡時 6,600V×1/√3の5%)
	地絡動作時間整定値	0.2・0.4・0.6(秒)3段切換
地絡動作位相範囲	進み 135° ~遅れ 45°	
母線	銅帯母線(自立形A-1キャビネット用)[AR011]	
	定格電圧	6,600V
その他	※標準添付品	
	1. モールドジスコン/V・UAS 共用圧縮端子×2組(6本)	
	2. ケーブル側外部接続端子カバー×1組(3個)	
	3. V・UAS 用開閉器操作ハンドル	
	4. 耐爆錠用鍵 タキゲン No.0061×1個	
	5. 吊ボルト用キャップナット×2個	
6. 試験成績書		

WL062 外観図



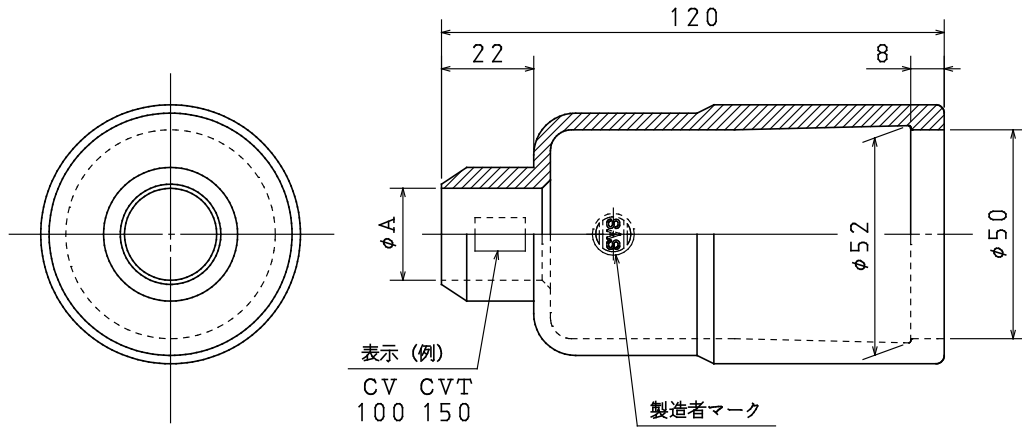


A-A断面

番号	名称	数量	図番	備考
1	取付板(付+付)(標準・特形)	1	AS103L001	
2	モールド母線	1	SH401L101	
3	AT234L002	3	AT234L002	(第1図)
4	取付板	1	AT234-D02	(第1図)
5	アースボルト(改)	1	SA311-FZ6	(第1図)(取付板取付済)
6	取付板	1	DM400-P04	(第1図)(取付板取付済)
7	V・UAS(MDS母線用)	1	SB053L101	(第7図)(V・UAS80)
8	主基板	1	SB053F001	(第7図)(V・UAS80)
9	取付金具1	1	SB053L102	(第7図)(取付)
10	制御装置	1	RM64L001	(第7図)(V・UAS標準用)

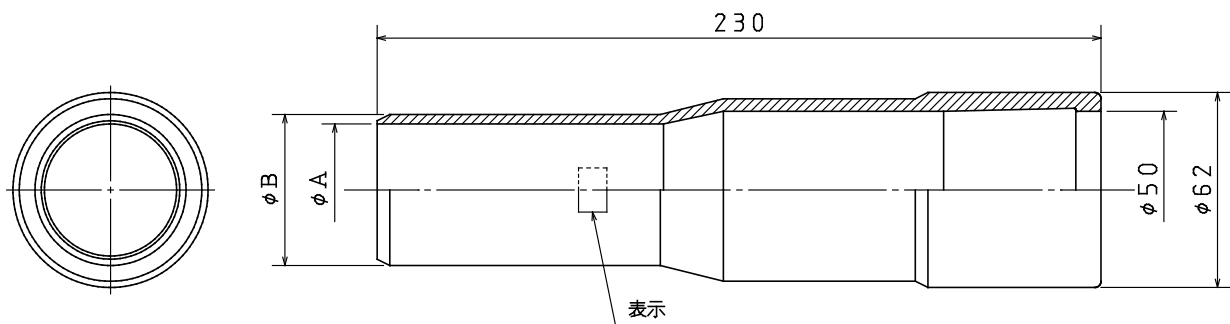
番号	名称	数量	図番	備考
11	上部カバー-A	1	RM641H003	(標準用)
12	上部カバー-B	1	RM641H004	(標準用)
13	カバー用電子固定管	6	DM400-D14	(部品)
14	赤電表示板	1	WLO62H001	
15	警告事項取扱板	1	SB010F004	(付+付+1冊)
16	V・UAS試験管理表	1	SB010F005	(付+付+1冊)
17	ビニル絶縁電線	2	IV5.5mm ²	(標準・絶縁テープ封入)
18	インシロック	10	T30R-W	
19	シリコンワックス	1		(部品・封入)
20	操作ハンドル	1	SB010A016	(部品・V・UAS用)

固定モード用端子カバー 外観図



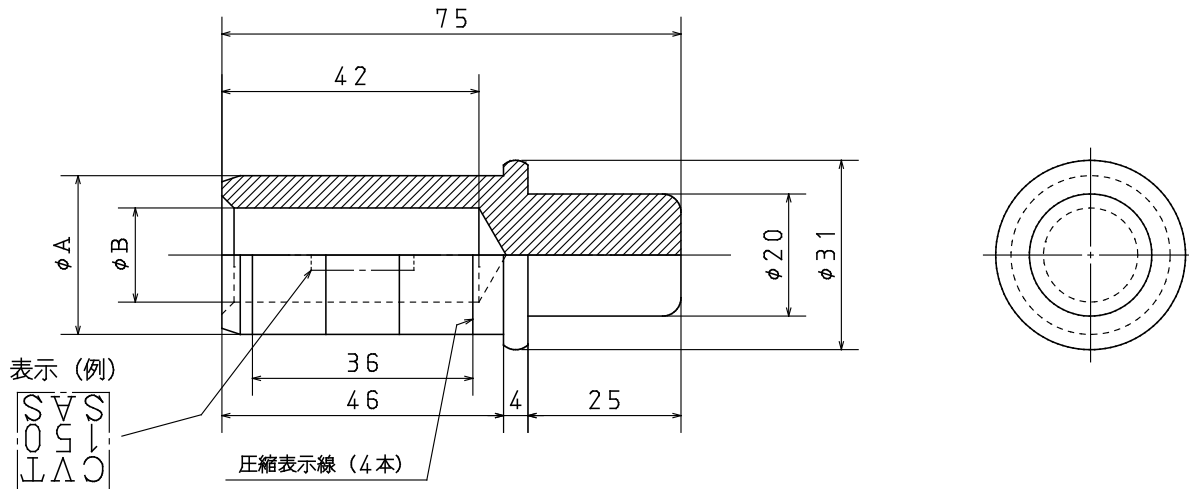
品種	φA寸法	表 示	適用ケーブル
1	22	CV 100 CVT 150	CV, CVT100, 150mm ²
2	17	CV 38 CVT 60	CV, CVT 38, 60mm ²
3	14	CV 14 CVT 22	CV, CVT 14, 22mm ²

V・UGS 用端子カバー 外観図



番号	φA寸法	φB寸法	表 示	適用ケーブル (mm ²)
1	42	48	150	CV, CVT150
2	39	48	100	CV, CVT100
3	36	42	60	CV, CVT 60
4	34	42	38	CV, CVT 38
5	32	42	22	CV, CVT 14, 22

固定モード/V・UGS共用圧縮端子 外観図



番号	表示	適合ケーブル	ϕA 寸法	ϕB 寸法	圧縮ダイス 対角寸法
1	CVT 150	CVT 150mm ²	26	15.4	26
2	CVT 100	CVT 100mm ²	26	12.6	26
3	CVT 60	CVT 60mm ²	22	9.8	22
4	CVT 38	CVT 38mm ²	22	8.0	22
5	CVT 22	CVT 22mm ²	12	6.0	12
6	CVT 14	CVT 14mm ²	12	5.0	12
7	CV 150	CV 150mm ²	26	16.9	26
8	CV 100	CV 100mm ²	26	13.6	26
9	CV 60	CV 60mm ²	22	10.6	22
10	CV 38	CV 38mm ²	22	8.3	22
11	CV 22	CV 22mm ²	12	6.5	12
12	CV 14	CV 14mm ²	12	5.3	12
13	CV 8	CV 8mm ²	12	4.1	12

固定モード/V・UGS共用端子固定管 外観図

