

モールドジスコン(単極形)

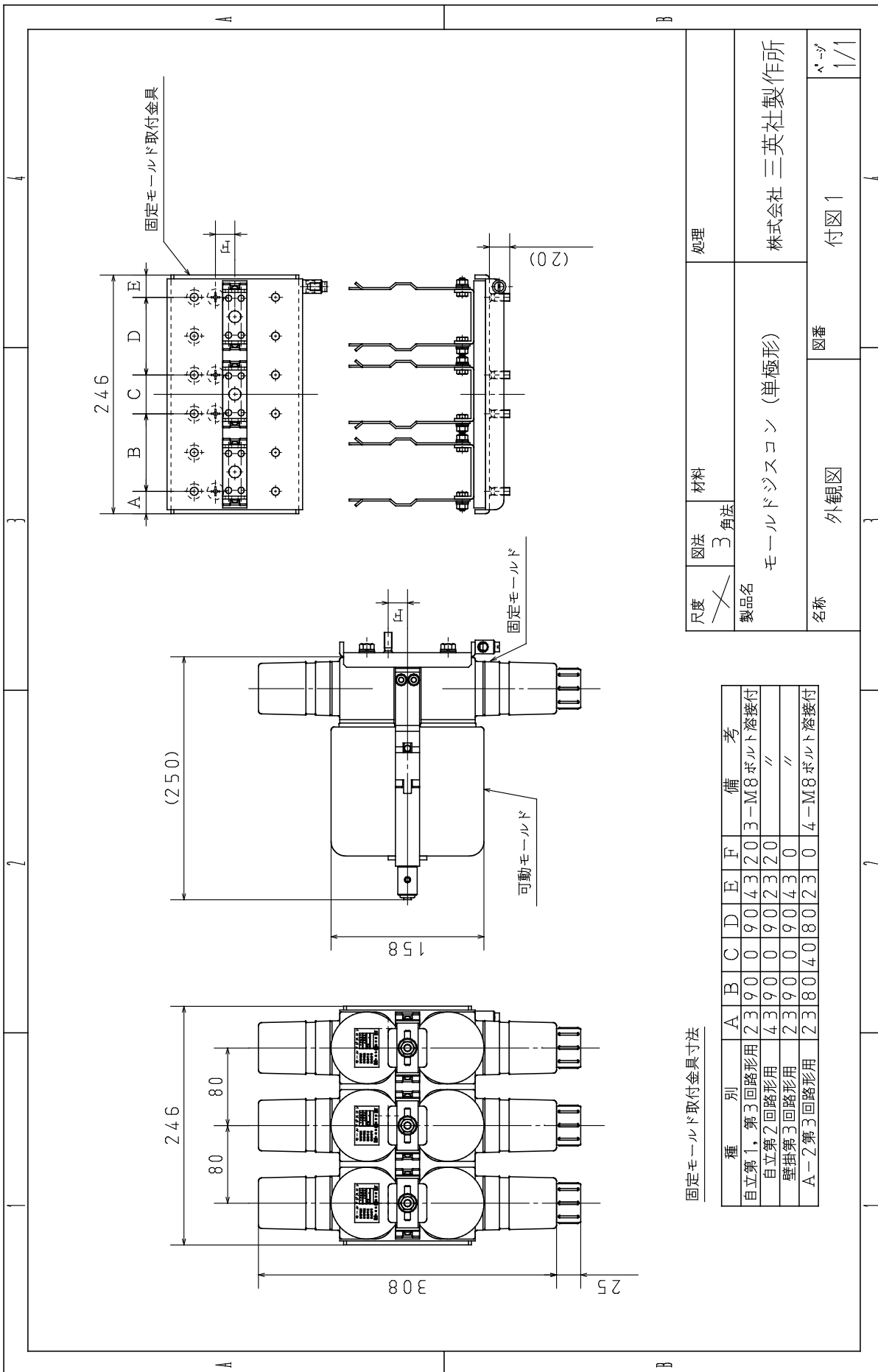
型 式

DM492-1P-S

年 月 日



株式会社 三英社製作所

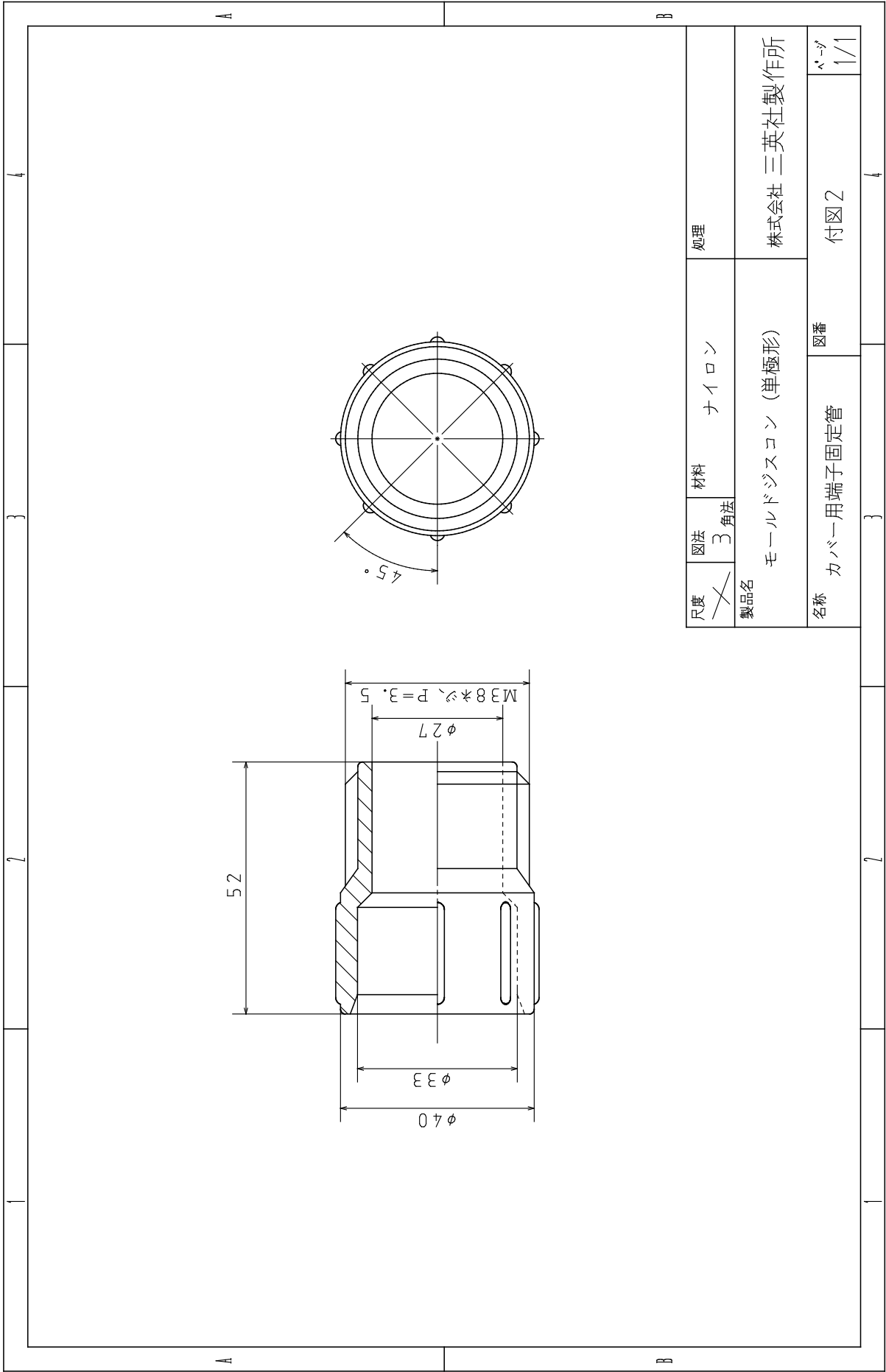


固定モールド取付金具寸法

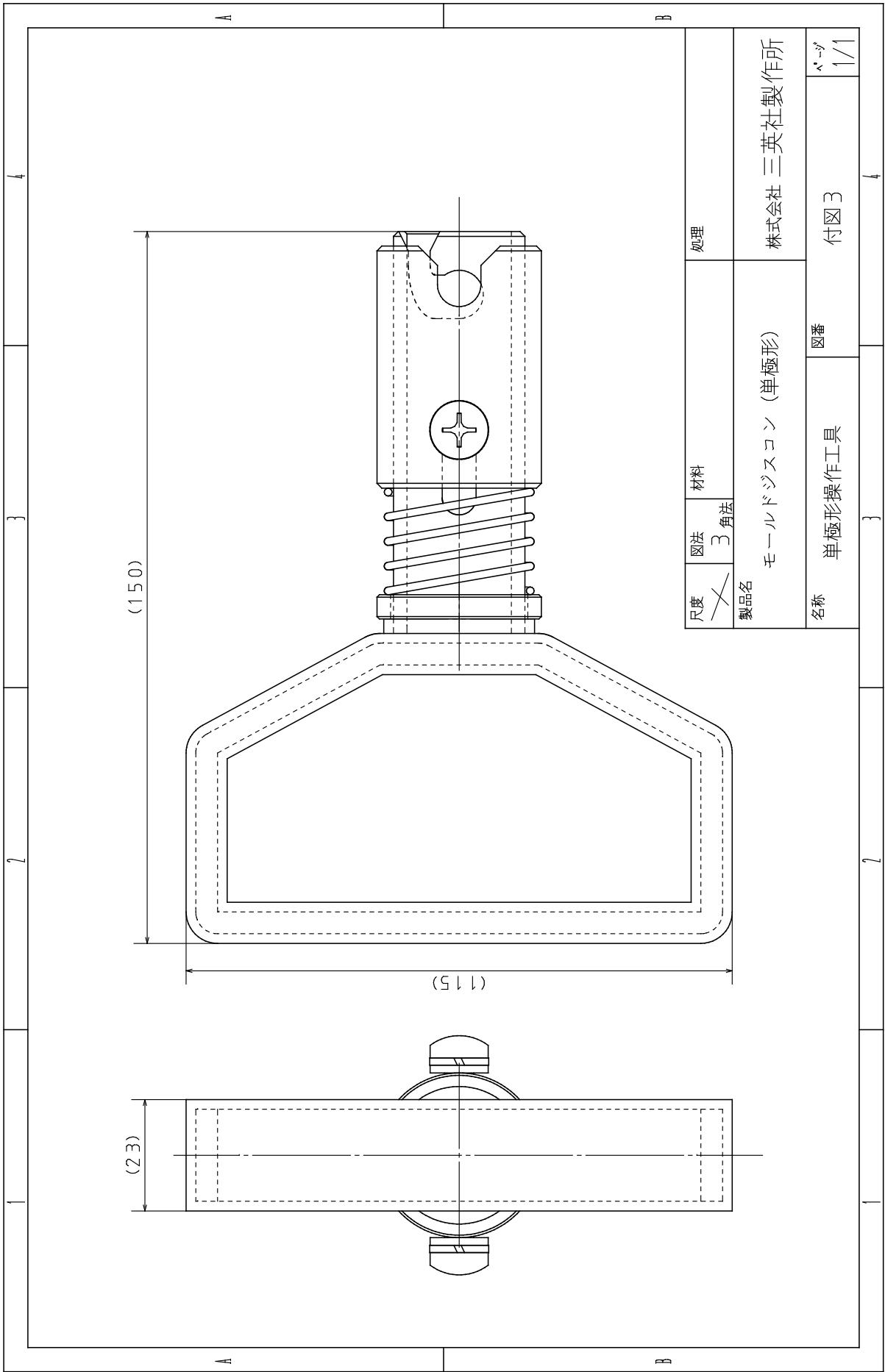
種別	A	B	C	D	E	F	備考
自立第1, 第3回路形用	23	90	0	90	43	20	3-M8ボルト溶接付
自立第2回路形用	43	90	0	90	23	20	〃
壁掛第3回路形用	23	90	0	90	43	0	〃
A-2第3回路形用	23	80	40	80	23	0	4-M8ボルト溶接付

尺度	図法	材料	処理
1:1	3角法		
製品名	モールドジスコン (単極形)		
名称	外觀図	図番	付図1
			ページ 1/1

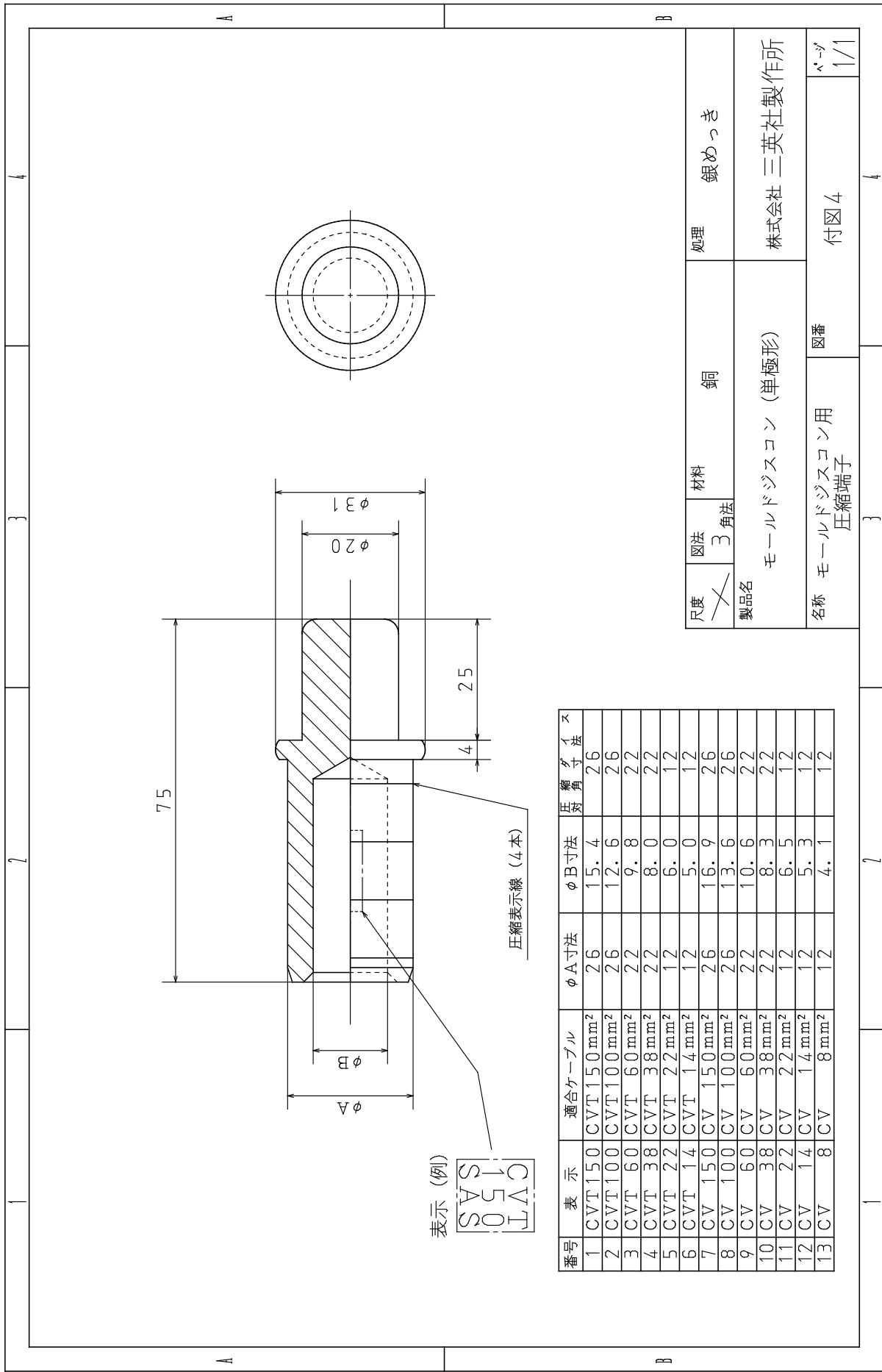
株式会社 三英社製作所



尺度	図法	材料	処理
1/1	3角法	ナイロン	
製品名		株式会社 三英社製作所	
モールドジスコン (単極形)		付図2	
名称	図番	ページ	
カバー用端子固定管		1/1	

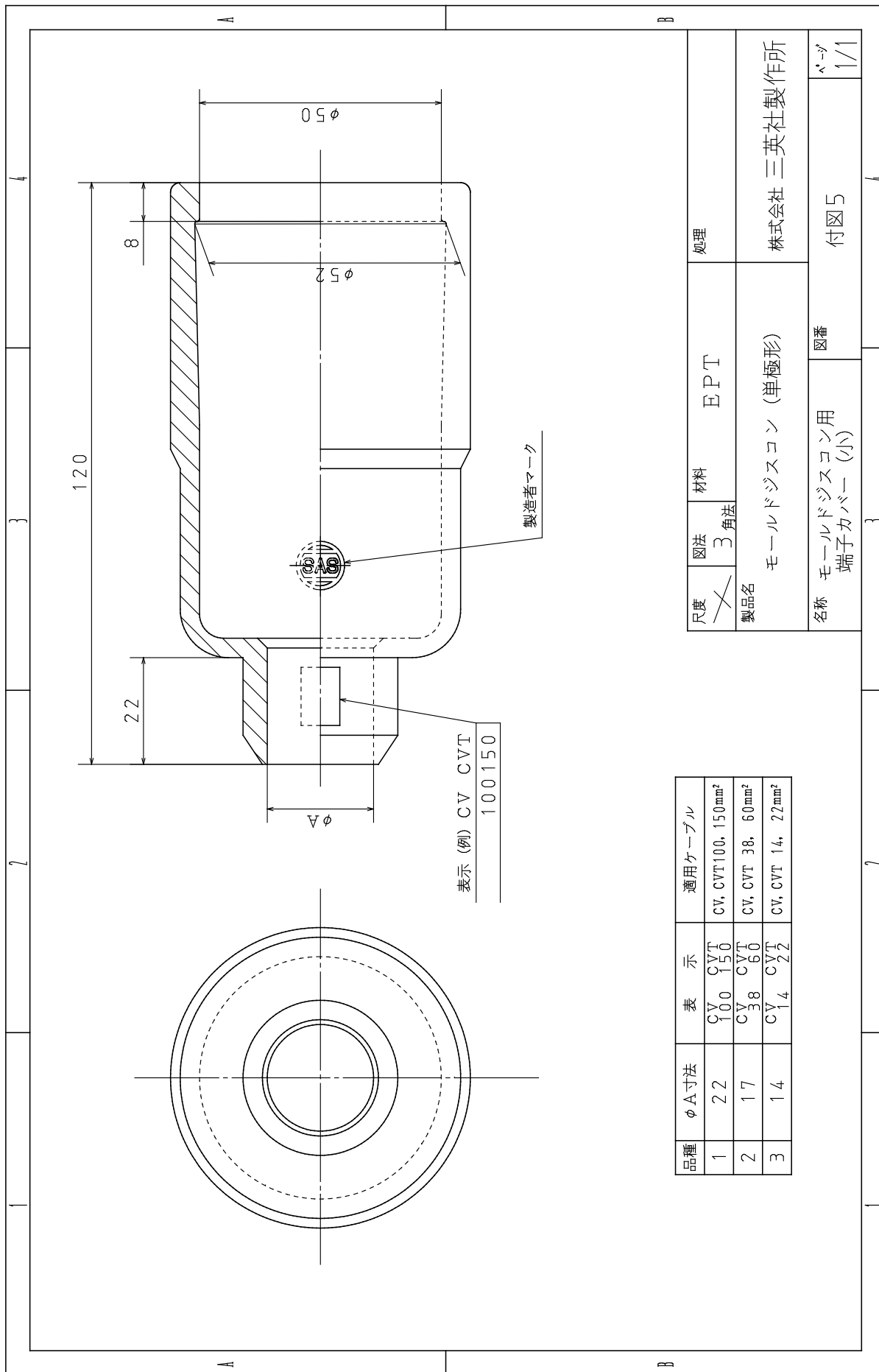


尺度	図法	材料	処理
1/1	3角法		
製品名	モールドジスコン (単極形)		株式会社 三英社製作所
名称	単極形操作工具	図番	付図3
			ページ 1/1



番号	表示	適合ケーブル	φA寸法	φB寸法	圧縮対角寸法
1	CVT150	CVT150mm ²	26	15.4	26
2	CVT100	CVT100mm ²	26	12.6	26
3	CVT60	CVT60mm ²	22	9.8	22
4	CVT38	CVT38mm ²	22	8.0	22
5	CVT22	CVT22mm ²	12	6.0	12
6	CVT14	CVT14mm ²	12	5.0	12
7	CV150	CV150mm ²	26	16.9	26
8	CV100	CV100mm ²	26	13.6	26
9	CV60	CV60mm ²	22	10.6	22
10	CV38	CV38mm ²	22	8.3	22
11	CV22	CV22mm ²	12	6.5	12
12	CV14	CV14mm ²	12	5.3	12
13	CV8	CV8mm ²	12	4.1	12

尺度	図法	材料	処理
$\frac{1}{3}$	3角法	銅	銀めっき
製品名	モールドジスコン (単極形)		
名称	モールドジスコン用 圧縮端子	図番	付図4
		株式会社 三英社製作所	ページ 1/1



配電機器の専門メーカー

San-Eisha



株式会社

三英社製作所

本 社

〒142-8611 東京都品川区荏原5丁目2番1号

TEL (03) 3781-8111 代 表



開発営業グループ

TEL (03) 3781-8132 ダイヤルイン

FAX (03) 5498-7228

※本製品の仕様内容は、お断り無しに変更することがありますのでご了承下さい。
※本製品はPSE（電気用品安全法）の対象外です。

2013. 10. 17